

# RXT<sup>®</sup>-X<sup>®</sup> 325

Das ultimative Jetboot für Offshore-Performance.



- NEW Gulfstream Blue Premium
- Ice Metal / Manta Green

## Rotax<sup>®</sup> 1630 ACE<sup>™</sup> - 325

## ST3<sup>™</sup> Rumpf

## Launch Control

### KAPAZITÄT

Sitzplätze	3
Tragfähigkeit	273 kg
Kraftstoff-Fassungsvermögen	70 l
Handschuhfach	2,9 l
Vorderes Staufach	96 l
Stauraum - Gesamt	98,9 l

### ABMESSUNGEN

Länge (von Stoßfänger bis Stoßfänger)	345 cm
Breite	125 cm
Höhe	115 cm

### RUMPF

Typ	ST3 <sup>™</sup> Rumpf
Material	Glasfaser

### WEITERE MERKMALE

- Zweiteiliger Ergolock<sup>™</sup> Rennsitz
- Sitzhalteriemen
- iBR<sup>®</sup> - Intelligentes Brems- & Rückfahrsystem
- VTS<sup>™</sup> (Variables Trimmssystem) mit erweitertem Einstellbereich
- D.E.S.S.<sup>™</sup> Hochfrequenzschlüssel
- Vorderes Staufach mit Direktzugriff
- Wasserdichtes Telefonfach
- LinQ<sup>™</sup> Befestigungssystem
- BRP Premium-Audiosystem
- Kniepolster
- Weitwinkelspiegel
- Runde Haltegriffe
- Fußraum-Teppiche
- Große Badeplattform
- Polierter Edelstahl-Impeller
- USB-Port
- X-Sponsions
- Gewinkelte Keile über die gesamte Länge
- Hydraulischer Lenkungsdämpfer
- Niedrig angesetzter Rennsportlenker
- Höhenverstellbare Lenkung
- Wasserski-Zugöse

### ROTAX MOTOR

### 1630 ACE<sup>™</sup> - 325

Hubraum	1630 ccm
Leistung (PS)	325 PS
Ansaugsystem	Mit Turbolader und externem Zwischenkühler
Kühlsystem	Geschlossenes Kühlsystem (CLCS)
Rückfahrsystem	Elektronisches iBR <sup>®</sup> *
Starter	Elektrisch
Kraftstoffart	98 Oktan
Gassystem	iTC <sup>™</sup> (intelligente Drosselklappensteuerung)
Abgassystem	D-Sea-Bel <sup>™</sup> System

### ANZEIGE

Art des Anzeigeelements	10,25"-Touchscreen-Display mit BRP Connect	
Hauptfunktionen	<ul style="list-style-type: none"> <li>• BRP Connect</li> <li>• Musik</li> <li>• Navigation</li> <li>• Bluetooth<sup>+</sup>-fähig</li> <li>• Geschwindigkeitsmesser</li> <li>• Drehzahl</li> <li>• Uhr</li> </ul>	<ul style="list-style-type: none"> <li>• VTS<sup>™</sup> mit erweitertem Einstellbereich</li> <li>• Kraftstoffverbrauch</li> <li>• Kraftstoff-Autonomie</li> <li>• Höchst- und Durchschnittsgeschwindigkeit</li> <li>• Betriebsstunden</li> </ul>
iTC System - Modus	<ul style="list-style-type: none"> <li>• Sport-Modus</li> <li>• ECO<sup>®</sup>-Modus</li> <li>• Langsamfahr-Modus</li> </ul>	<ul style="list-style-type: none"> <li>• Drehzahlregler</li> <li>• Launch Control</li> </ul>

### GEWICHT

Trockengewicht (Öl, Kühlmittel, kein Kraftstoff)	382 kg
Leistungsgewicht (PS / lbs)	0.36

### GARANTIE

BRP gewährt auf das Jetboot eine zweijährige beschränkte Garantie.

\*Elektronische Betätigung von Bremse, Leerlauf und Rückwärtsgang.  
<sup>+</sup>Bluetooth<sup>™</sup> ist eine eingetragene Marke im Besitz der Bluetooth<sup>™</sup> SIG, Inc., und jegliche Nutzung solcher Marken durch BRP erfolgt unter Lizenz.



NEUHEITEN

- 10,25"-Touchscreen-Display mit BRP Connect

HAUPTMERKMALE

- Rotax® 1630 ACE - 325
- ST3™ Rumpf
- Launch Control
- Niedrig angesetzter Rennsportlenker
- Zweiteiliger Ergolock™ Rennsitz
- Höhenverstellbare Lenkung
- Gewinkelte Keile über die gesamte Länge
- X-Sponsors
- BRP Premium-Audiosystem
- Hydraulischer Lenkungsdämpfer
- Polierter Edelstahl-Impeller



● NEW Gulfstream Blue Premium



● Ice Metal and Manta Green



MOTOR ROTAX® 1630 ACE™ - 325

Der Rotax® 1630 ACE™-325 ist der ab Werk leistungsstärkste Jetboot-Motor der Branche. Mit seinen 325 PS liefert dieser Motor dank innovativer Technik unglaubliche Beschleunigung und Kraftentfaltung für kompromisslose Offshore-Leistung.



Hydraulischer Lenkungsdämpfer

3 Lenkpositionen zur schnellen Einstellung der Steifigkeit. Erhöht die Fahrpräzision, indem unerwünschte Impulse bei raueren Bedingungen verhindert werden. Sorgt für ein erstklassiges Fahrgefühl und verbesserte Kontrolle für den Fahrer.



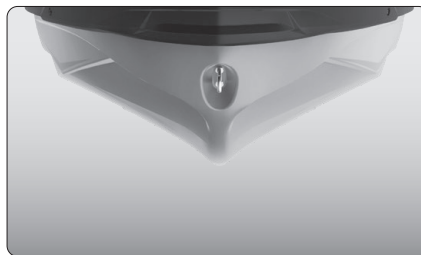
10,25"-Touchscreen-Display mit BRP Connect

Heben Sie Ihr Erlebnis auf dem Wasser mit diesem hochwertigen und eleganten Touchscreen-Display, das speziell für Sea-Doo Fahrer entwickelt wurde, auf ein neues Niveau. Profitieren Sie von verbesserter Konnektivität und intuitiven Funktionen wie Fahrstatistiken, Kompass, Mediensteuerung, Seenavigation mit der BRP GO! App und vielem mehr.



Ergolock™ System

Ein schmales Sitzprofil mit tiefen Knietaschen ermöglicht dem Fahrer eine natürliche Sitzhaltung und den Einsatz des Unterkörpers, um sich auf der Maschine zu halten und mehr Kontrolle zu haben.



ST3™ Rumpf

Ein innovativer Rumpf, der Maßstäbe setzt in Sachen Handling auf rauem Wasser, Stabilität und Offshore-Performance.



Schwimmplattform mit integriertem LinQ™ System

Exklusives Schnellbefestigungssystem auf der größten Badeplattform in diesem Segment, das die problemlose Anbringung von Zubehör ermöglicht.